

**Всероссийская олимпиада по технологии**  
**Школьный этап**  
**Номинация «Культура дома, дизайн и технологии»**  
**9 класс**

(Тестовые задания 1-20 оцениваются в 1 балл, задание 21 – в 10 баллов)

**1. Как вы думаете, какие из предложенного списка профессии связаны с технологиями будущего: банкир, фрезеровщик, энергоаудитор, телефонист, космогеолог, нейрофармаколог?**

Ответ: \_\_\_\_\_  
\_\_\_\_\_

**2. Впишите пропущенные слова.**

К натуральным волокнам \_\_\_\_\_ происхождения относят  
\_\_\_\_\_ и \_\_\_\_\_ шелк.

**3. Как называется повторяющийся рисунок переплетения в ткани? Ответ впишите в пустые клетки.**

--	--	--	--	--	--	--

**4. Какие свойства тканей не относятся к технологическим?**

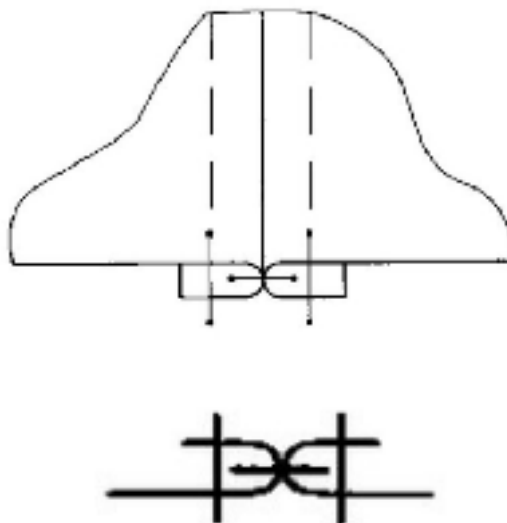
- а) пылеемкость;
- б) износостойкость;
- в) усадка;
- г) скольжение;
- д) сминаемость;
- е) осыпаемость.

**5. Какой механизм швейной машины вы видите на рисунке?**



Ответ: \_\_\_\_\_

**6. Какой шов изображен на рисунке?**



Ответ: \_\_\_\_\_

**7. Каким швом можно обработать горловину?**

Ответ: \_\_\_\_\_

**8. Какие требования предъявляются к одежде? Выберите все правильные ответы.**

- а) экономические;
- б) гигиенические;
- в) технологические;
- г) эстетические;
- д) эксплуатационные.



**9. Впишите нужное слово.**

\_\_\_\_\_ называются складки, у которых на лицевой стороне сгибы ткани направлены навстречу друг другу, а на изнаночной – в разные стороны..

**10. От чего зависит выбор иглы для вышивания? Выберите все правильные ответы.**

- а) от рисунка вышивки;
- б) от толщины ткани;
- в) от толщины ниток;
- г) от мастерства вышивальщицы;
- д) от вида вышивки.

**11. Какие виды декоративно-прикладного искусства представлены на рисунках?**

	
<p>А) _____</p>	<p>Б) _____</p>

**12. Установите правильное соответствие:**

1	парное мясо	А	мясо, размороженное в естественных условиях
2	охлажденное мясо	Б	мясо, полученное сразу после убоя животных
3	размороженное мясо	В	мясо, охлажденное до температуры от 4 до 0° с естественным путем или искусственно
4	оттаявшее мясо	Г	мясо, размороженное в специальных камерах

Ответ: 1 - \_\_\_\_, 2 - \_\_\_\_, 3 - \_\_\_\_, 4 - \_\_\_\_

**13. О каком процессе идет речь?**

Мясо предварительно обжаривают или отваривают до полуготовности, затем укладывают в сотейник, добавляют пассерованные овощи, заливают водой, бульоном или соусом так, чтобы полностью покрыть содержимое. Проводят при слабом кипении под закрытой крышкой.

Ответ: \_\_\_\_\_

**14. Укажите, какие из высказываний являются верными, а какие не верными.**

Высказывание	верно / не верно
1. Для молочных продуктов не характерно высокое содержание солей кальция и фтора.	
2. Молоко является богатым источником белков с высокой биологической и питательной ценностью.	
3. Для приготовления творога используют топленое молоко.	

**15. Ответьте на вопрос. Какой продукт придает песочному тесту рассыпчатость, обволакивает частицы муки и не дает им соединиться?**

--	--	--	--	--

**16. Какие из перечисленных плодов относятся к косточковым? Выберите все правильные ответы.**

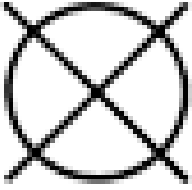


- а) грецкие орехи;
- б) ананасы;
- в) абрикосы;
- г) сливы;
- д) груши.

**17. Установите правильное соответствие между названием комнатного растения и видом необходимого для него полива.**

1	пальма	А	умеренный
2	бегония	Б	редкий
3	кактус	В	частый

Ответ: 1 - \_\_\_\_, 2 - \_\_\_\_, 3 - \_\_\_\_.

**18. На какие ограничения указывают следующие условные обозначения?**

		
А) _____ _____	Б) _____ _____	В) _____ _____

### 19. Решите задачу.

Предприниматель продал 1000 изделий по цене 750 руб. за штуку. Какова прибыль предпринимателя, если себестоимость 1 изделия составляет 500 руб.?

Решение: \_\_\_\_\_

Ответ: \_\_\_\_\_

### 20. К какому типу светильников относится настольная лампа?

Ответ: \_\_\_\_\_

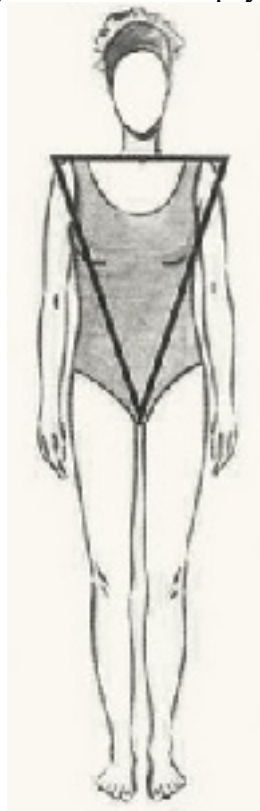
### 21. Творческое задание.

Дайте рекомендации по выбору одежды (юбки, блузки, брюки, платья, пальто и т.д.) для фигуры, представленной на рисунке. Одежду подобрать по следующим показателям:

- силуэт одежды;
- покрой одежды (покрой рукава, членение основных деталей);
- виды тканей и их расцветка;
- подходящие аксессуары.

#### *Описание фигуры*

Фигура отличается полными бедрами или ногами, узкими, по сравнению с бедрами и покатыми плечами. Условно такую фигуру вписывают в треугольник.



Силуэт одежды	Покрой одежды	Виды тканей и их расцветка	Аксессуары