

СТРУКТУРА И ОРГАНЫ АДМИНИСТРАТИВНОГО УПРАВЛЕНИЯ ДОУ

Учредитель образовательного учреждения:

Управление образования Азнакаевского муниципального района РТ в лице начальника управления образования

Зариповой Эльвиры Йолдызовны.

Е-mail: azn-uo@rambler.ru

Официальный сайт: <https://edu.tatar.ru/aznakaevo/akt/sch-int/azn>

*Схема 1. Организация структуры управления МБДОУ №
12 «Росинка» г.Азнакаево РТ*

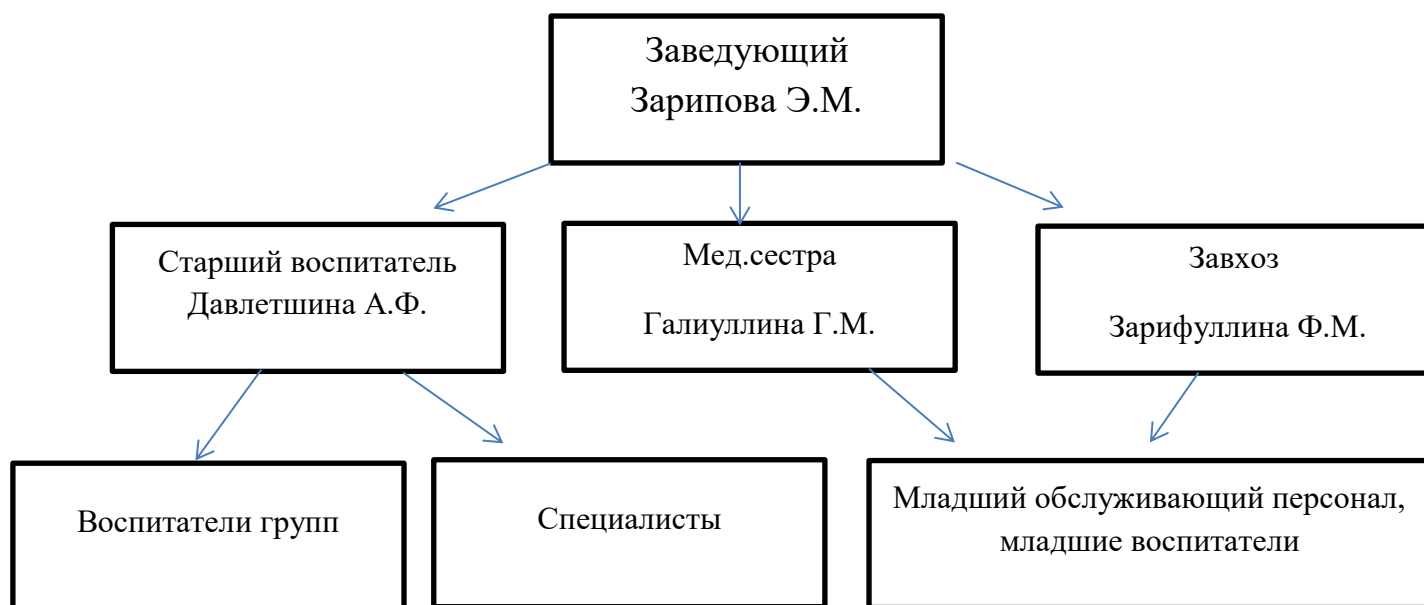


Управление детским садом осуществляется на принципах единоначалия и самоуправления. Управляющая система состоит из двух структур, деятельность которых регламентируется Уставом МБДОУ и соответствующими положениями, имеет управляемую и управляющую системы. Управляемая система состоит из взаимосвязанных между собой коллективов: педагогического – обслуживающего – медицинского – детского.

Организационная структура управления МБДОУ представляет собой совокупность всех его органов с присущими им функциями. Она может быть представлена в виде 2 основных структур: административного и общественного управления.

I структура – административное управление.

Схема 2. Административное управление МБДОУ.



Непосредственное управление учреждением осуществляет заведующий МБДОУ д/с «Росинка» г. Азнакаево **Зарипова Эльвира Мисбахетдиновна**, которая действует от имени учреждения, представляя его во всех учреждениях и организациях:

- распоряжается имуществом учреждения в пределах прав, предоставленных договором между Учредителем и Учреждением;
- в соответствии трудовым законодательством принимает на работу и увольняет сотрудников МБДОУ, осуществляет расстановку кадров, поощряет работников учреждения, налагает взыскание;
- несет ответственность за деятельность учреждения перед Учредителем;

- издает приказы, распоряжения, регламентирующие деятельность МБДОУ в рамках своей компетентности.
- Управленческая деятельность заведующего обеспечивает:

- материальные;
- организационные;
- правовые;
- социально-психологические условия для реализации функции управления образовательным процессом в МБДОУ.

Старший воспитатель осуществляет руководство учебно--воспитательной работой учреждения: определяет место каждого педагога в воспитательно-образовательной работе с детьми, мобилизует воспитателей на решение задач, поставленных концепцией дошкольного воспитания перед дошкольным учреждением, привлекает к их решению родителей воспитанников.

Завхоз отвечает за сохранность здания дошкольного учреждения и имущества, организует материально-техническое снабжение педагогического процесса, обеспечивает чистоту и порядок в помещениях детского сада и на участке, противопожарную безопасность и организацию труда обслуживающего персонала.

Старшая медицинская сестра контролирует санитарное состояние помещений и участка дошкольного учреждения, соблюдение санитарно-противоэпидемического режима, качество доставляемых продуктов, организацию питания и качество приготовления пищи, обеспечивает медицинское обслуживание детей, проводит санитарно- просветительскую работу среди работников учреждения и родителей, принимает участие в организации физкультурно-оздоровительной работы с детьми.

Педагоги МБДОУ в своей работе выполняют следующие функции:

- планируют и осуществляют воспитательно-образовательную работу;
- ведут работу с родителями по вопросам воспитания детей в семье, привлекают их к активному сотрудничеству с детским садом;
- активно работают с родительским комитетом и отдельными родителями, обеспечивая создание необходимых условий в помещениях группы и на участке для успешной реализации воспитательно-образовательной программы;
- участвуют в педсоветах учреждений, методических объединениях, организуют смотры-конкурсы и выставки детских работ к дням открытых дверей, проводят родительские собрания, участвуют в праздниках;
- осуществляют работу, направленную на предупреждение и максимальную коррекцию нарушений речи, зрения и других отклонений в развитии психических процессов (памяти, мышления, внимания и др.).

**Структура образовательного учреждения
соответствует решаемым
МБДОУ задачам, механизм управления дошкольным
учреждением,
определяет его стабильное функционирование.**

II структура – общественное управление.
Схема 3. Общественное управление МБДОУ.

