



«СОГЛАСОВАНО»

Начальник управления
образования

 Р.Н. Хузин

« » _____ 2021 г.

«УТВЕРЖДАЮ»

Заведующий МБДОУ «Детский
сад №121 «Сабантуй»

 Г.Р. Ахметзянова



« » _____ 2021 г.

«СОГЛАСОВАНО»

Начальник ОПИБДД
Управления МВД России
по г. Набережные Челны

 Р.З. Кадиков

« » _____ 2021 г.

ПАСПОРТ

дорожной безопасности образовательного учреждения
муниципального бюджетного дошкольного образовательного учреждения
«Центр развития ребенка - детский сад №121 «Сабантуй»

г. Набережные Челны

2021

Общие сведения

Муниципальное бюджетное дошкольное образовательное учреждение
«Центр развития ребенка – детский сад №121 «Сабантуй»

Юридический адрес: 423827, г. Набережные Челны, ул. Виктора Полякова, зд. 22

Фактический адрес: 423827, г. Набережные Челны, ул. Виктора Полякова, зд. 22

Руководители образовательного учреждения:

Заведующий ДОУ	<u>Ахметзянова Гульназ Ринатовна</u>	<u>8 (8552) 47-70-71</u>
Старший воспитатель	<u>Тазова Светлана Павловна</u>	<u>8 (8552) 47-70-82</u>

Ответственные работники муниципального органа образования	<u>Главный специалист отдела дошкольного образования</u>	<u>Фаррахова Флера Габдульбаровна</u> <u>56-14-71</u>
--	--	--

Ответственный работник за мероприятия по профилактике детского травматизма	<u>Начальник отделения пропаганды БДД ОГИБДД управления МВД России по городу Набережные Челны</u>	<u>Гайнуллин Ильдар Ягфарович</u> <u>37-95-73</u> <u>37-95-75</u>
--	---	---

Телефоны экстренных служб	ДЧ ОП №1 «Автозаводский»: 39-69-02; 39-66-57 Участковый: 71-45-75 Дежурная часть УВД: 02, 39-69-02 Пожарная охрана: 01 Скорая помощь: 03 Телефоны оперативных служб: ГО ЧС 34-28-17 ФСБ 70-13-32 Спасатели 77-77-01 МЧС 37-92-38; 37-92-59
------------------------------	---

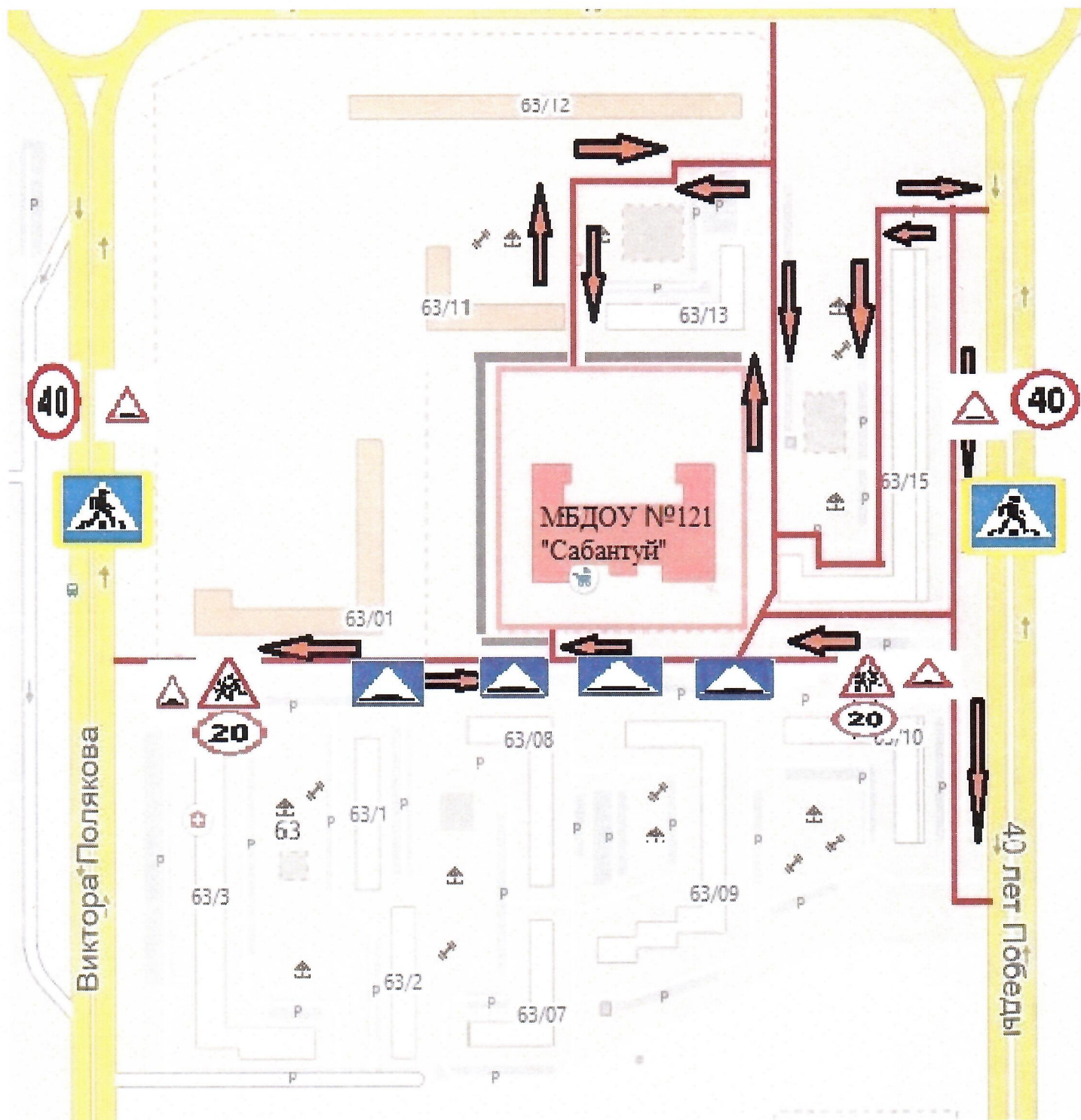
Содержание




I. План - схемы образовательного учреждения

1. Район расположения образовательного учреждения, пути движения транспортных средств и детей (обучающихся, воспитанников).
2. Организация дорожного движения в непосредственной близости от образовательного учреждения с размещением соответствующих технических средств организации дорожного движения, маршруты движения детей и расположение парковочных мест.
3. Маршруты движения организованных групп детей от образовательного учреждения к стадиону, парку или спортивно-оздоровительному комплексу.
4. Пути движения транспортных средств к местам разгрузки/погрузки и рекомендуемые безопасные пути передвижения детей по территории образовательного учреждения.

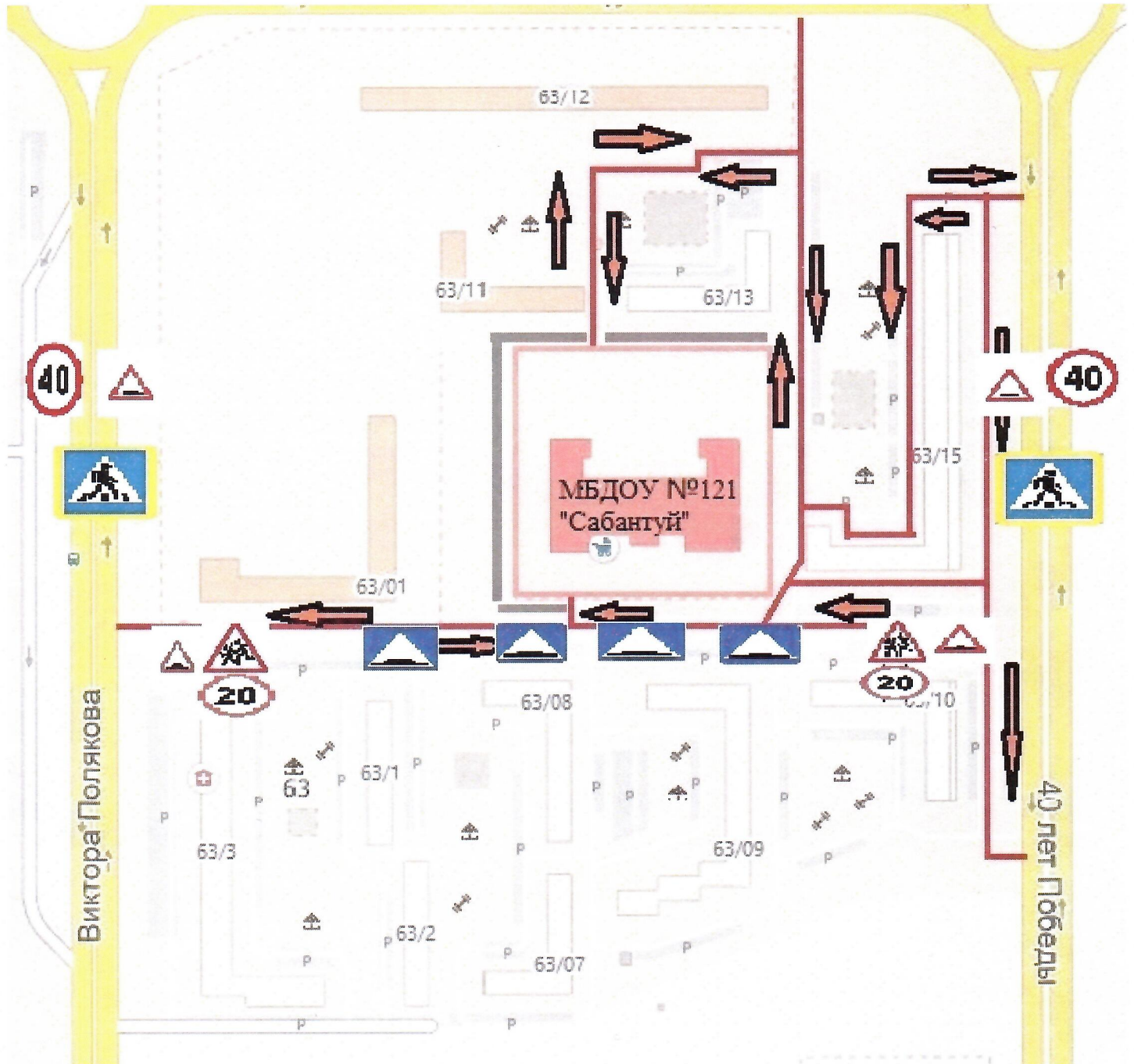
I. План-схема МБДОУ «Детский сад №121 «Сабантуй»




1. Район расположения ДОУ, пути движения транспортных средств и детей (воспитанников)



-  Проезжая часть
-  Направление движения детей
-  Жилые Здания

2. Схема организации дорожного движения в непосредственной близости от ДОУ с размещением соответствующих технических средств организации дорожного движения, маршрутов движения детей и расположения парковочных мест



-  Проезжая часть
-  Направление движения детей
-  Жилые Здания

Рекомендуемые знаки



1.23 "Дети"



5.20 "Искусственная неровность"

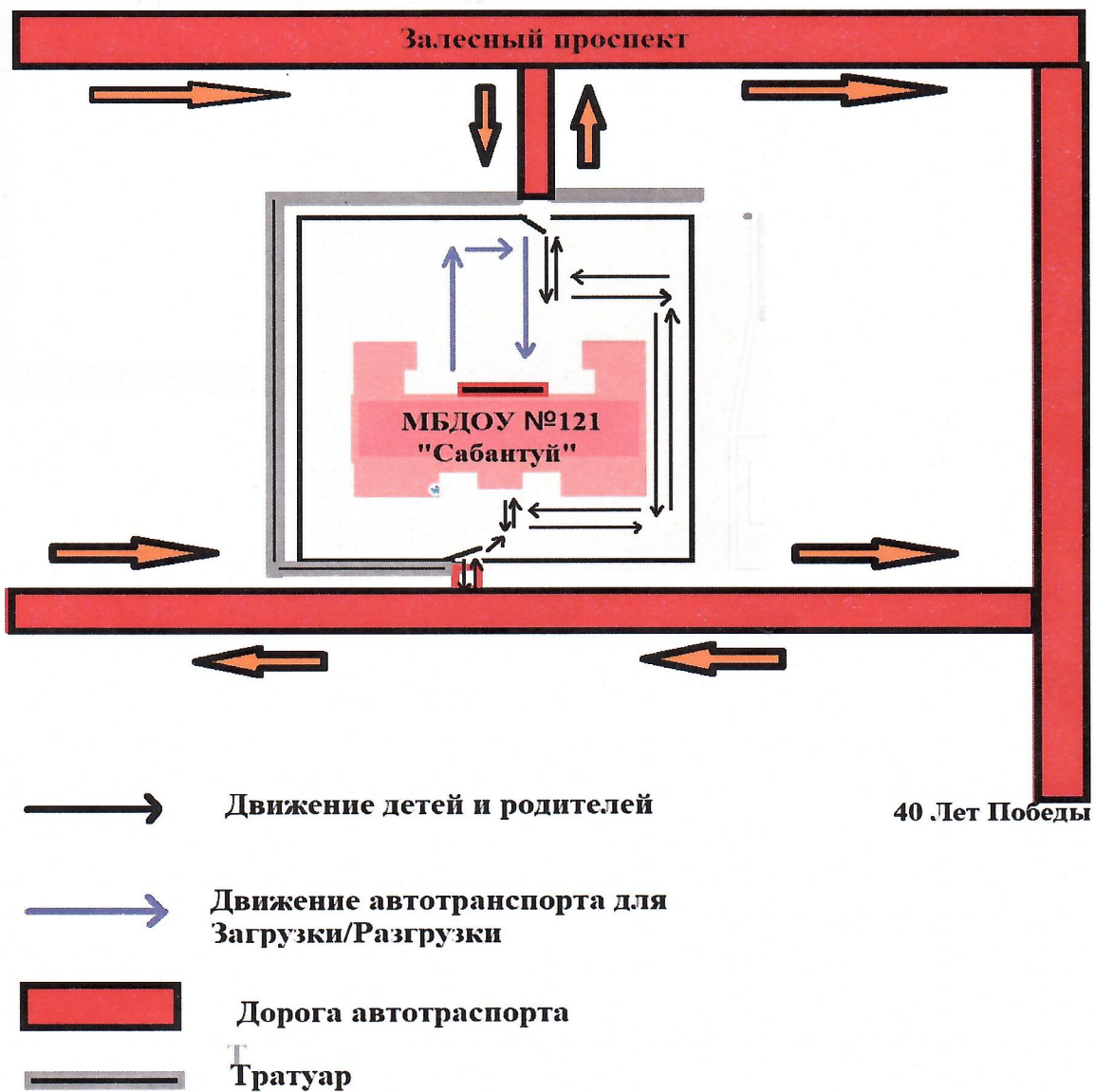


1.17 Искусственная неровность

3. Маршруты движения организованных групп детей от образовательного учреждения к стадиону, парку или спортивно-оздоровительному комплексу

В непосредственной близости к ДОУ стадионов, парков, спортивно-оздоровительных комплексов не имеется

4. Пути движения транспортных средств к местам разгрузки/погрузки и рекомендуемые безопасные пути передвижения детей по территории образовательного учреждения



II. Информация об обеспечении безопасности перевозок детей специальным транспортным средством (автобусом).

МБДОУ № 121 «Сабантуй» не имеет автотранспорт для перевозки детей